

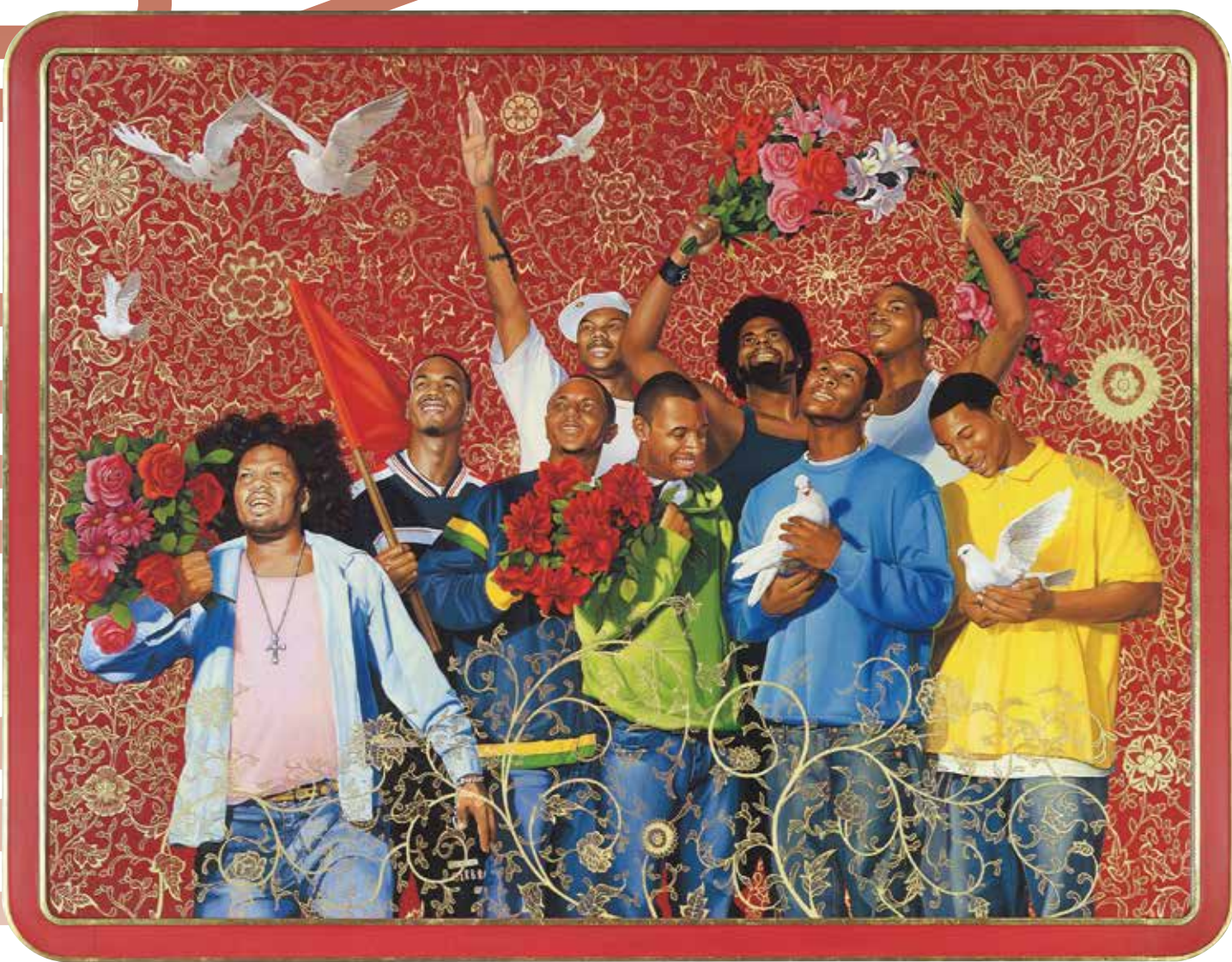
ENDLESS
FRONTIER

On the Frontline of Contemporary Art

現代美術の 最前線

from the Taguchi Art Collection

—— タグチ・アートコレクションより ——



Kehinde Wiley "We Love Peace" 2006 ©Kehinde Wiley

下関市立美術館公式ホームページ
<http://www.city.shimonoseki.yamaguchi.jp/bijutsu/>
タグチ・アートコレクション
<https://taguchiartcollection.jp/>

主催 下関市立美術館 読売新聞社 KRY山口放送
企画協力 タグチ現代芸術基金 アーツプラス現代芸術研究所
アート・オフィス・シオバラ

下関市立美術館

Shimonoseki City Art Museum
〒752-0986 山口県下関市長府黒門東町1-1 ☎083-245-4131

会期
2020年
8/29 SAT ⇒ 10/11 SUN

休館日 月曜日(祝日の9/21は開館)
開館時間 9:30▶17:00(入館は16:30まで)

観覧料 一般 大学生
1,200円(960円) 900円(720円)
※()内は、20名以上の団体料金。
※18歳以下の方、高等学校、中等教育学校、特別支援学校に在学の生徒は無料。
※下関市内在住の65歳以上の方は半額。

現代美術の最前線

いま、アートの世界はどうなっているのか——

「GLOBAL NEW ART」世界を一望できるコレクション」を標榜するタグチ・アートコレクション。それは、機械部品商社ミスミを創業した実業家で、日本を代表する現代美術コレクターとして知られる田口 弘が世界各地から収集した作品群により構成され、収集作品数が500点を越えた現在もお拡張し続けているコレクションです。

このたびは、この膨大なコレクションの中から、いま世界が目注している作家たちの作品を、下関市立美術館の展示空間に合わせてピックアップ。古来、日本列島の交通の要として「文化の交差点」となってきた場所・下関で、世界のアート・シーンの最前線の衝撃を体験する、文字どおり特別な展覧会です。



SUPERFLEX "IT IS NOT THE END OF THE WORLD" 2019
Photo: SUPERFLEX, Courtesy the artists and NILS STÆRK, Copenhagen



pick up

ポップ・アート

ウォーホルやリキテンスタインなど、コレクションの原点となったアメリカのポップ・アートや、そのポップ・アートの流れをくむ代表的日本人アーティストの一人、田名網敬一や空山基を紹介します。

田名網敬一 "Untitled (Collagebook 4_12)" c.1973
©Keiichi Tanaami Courtesy of NANZUKA



Daniel Boyd "Untitled (BINJTIV)" 2019
Courtesy the artist and Kukje Gallery
Photo: Chunho An

pick up

世情と美術

世界の社会問題の焦点である差別やジェンダー、移民、貧困植民地主義、人種問題などのテーマに切り込む新しい表現も加えて、身体性やアクション、日常生活をキーワードに、平面作品、立体作品だけでなく映像インスタレーションなどもご紹介します。



Laure Prouvost "Metal Woman-Smoking" 2015
©Laure Prouvost Courtesy of carlier | gebauer

SNSでの発信をお待ちしています

新型コロナウイルス感染拡大防止策のひとつとして、本展では「関連催事」を自粛しています。しかし、何らかのかたちで、美術館と来館者とのつながりを持ちたいと思っています。みなさんは非、展覧会の情報や感想をSNSで発信してください。投稿を見つけたら「いいね!」を押させていただきます。少しでも多くの方が、本展を通して、元気になりますように。

#現代美術の最前線 #しもびにしてみた #タグチ・アートコレクション

ぜひ会場で探してみてくださいー“Untitled”

現代美術でよく見られる“Untitled(無題)”。—どうしてその作品には名前がついていないのか。あるいはどうして「無題」と名付けられたのか。意図的に「無題」となった作品、名づけを放棄された作品、いろいろな「無題」があります。ぜひ会場で探してみてください。

ご来館の皆様へ

当館では、新型コロナウイルス感染拡大防止のため、以下の対策を行なっています。ご理解とご協力のほど、よろしくお申し上げます。

【次に該当するお客様は、入館をご遠慮ください】

- ・発熱のある方
- ・咳・咽頭痛などの症状がある方
- ・過去2週間以内に感染が引き続き拡大している国、または地域への訪問歴がある方

【ご協力のお願い】

- ・入館の際は、マスクの着用、手指の消毒をお願いします。(消毒液は館入口付近に設置しています。)
- ・観覧受付時に、氏名、連絡先の記入をお願いします。
- ・体調不良のご様子やうかがわれるなど、場合により検温を実施することがあります。(検温で一定値以上の発熱がある場合は入館をお断りすることがあります。)
- ・展示室内、エントランスホール等の休憩スペース、図書閲覧室その他では、対面での会話を避けるなど、平素以上のご配慮をお願いします。
- ・鑑賞の際は、他のお客様との距離を一定以上保つなど、社会的距離の確保をお願いします。
- ・飲料水などのご利用は、指定されたスペースにてお願いいたします。(喫茶室は、現在、営業を行っていません。館内に飲食を提供する施設はございません。)

Map



Access

バス(サンデン交通)「市立美術館前」停留所下車すぐ

- ・JR下関駅東口(1・2番乗り場)⇒長府、小月、宇部方面行で約20分。
- ・JR新下関駅(3番乗り場)⇒城下町長府経由マリンランド行、または城下町長府経由下関駅行で約25分。
- ・JR長府駅前⇒下関駅行で約15分。

自動車(9号線沿い、関門医療センター向かい)

中国自動車道下関インターチェンジから「下関方面」に出て、「壇ノ浦方面」に進み、国道9号線合流点を左折後、約5分。

下関市立美術館

Shimonoseki City Art Museum

〒752-0986 山口県下関市長府黒門東町1-1 ☎083-245-4131
<http://www.city.shimonoseki.yamaguchi.jp/bijutsu/>